

MINŐSÉG- ÉS TELJESÍTMÉNY MUTATÓK



WEKERLE SÁNDOR ÜZLETI FŐISKOLA

2009/2010

Minőség- és teljesítménymutatók

1. Oktatói minőségjelzők

1.1. Tudományos besorolású oktatók aránya

Oktatók száma	Ebből tudományos minősítésű	Tudományos minősítésű oktatók aránya
41	34	83 %

1.2. A tudományos publikációk száma

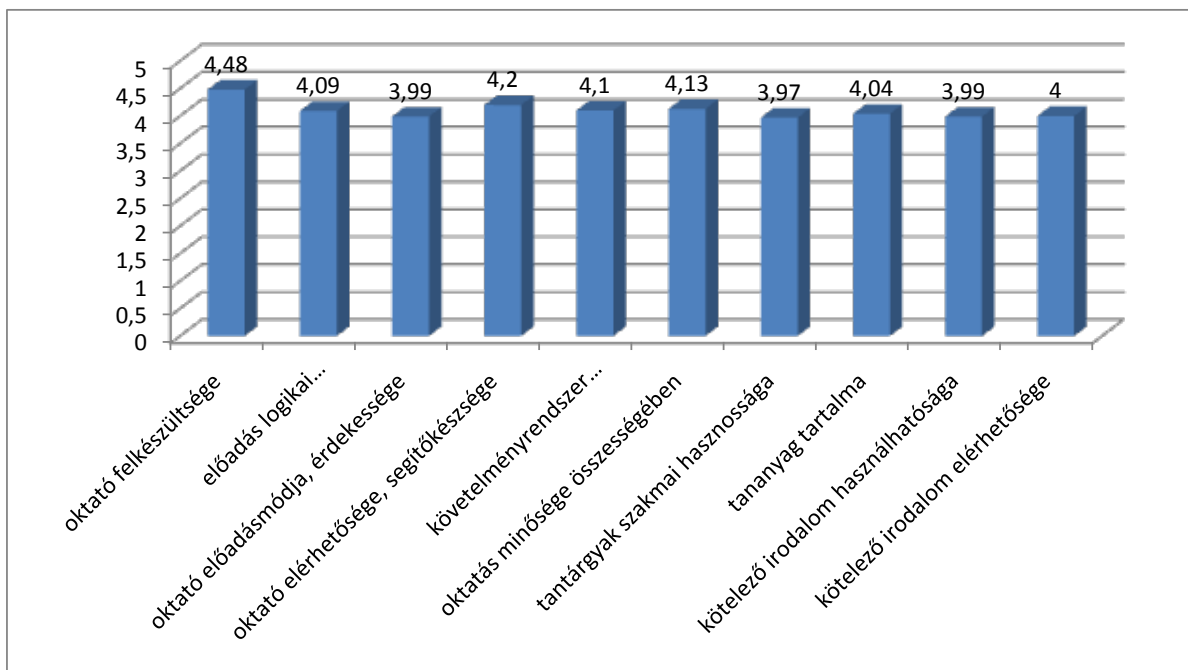
A WSUF oktatóinak publikációs tevékenysége	
Idegen nyelvű összesen: 55 db	Magyar nyelvű összesen: 335 db
Összesen:	390 db
1. Könyv, könyvrészlet	
Idegen nyelvű: 13 db	Magyar nyelvű: 71 db
2. Jegyzet, tansegédlet	
Idegen nyelvű: 3 db	Magyar nyelvű: 43 db
3. Cikk, tanulmány	
Idegen nyelvű: 37 db	Magyar nyelvű: 175 db
4. Konferencia kiadvány	
Idegen nyelvű: 2 db	Magyar nyelvű: 46 db

1.3. Egy oktatóra jutó hallgatók aránya

Oktatói-hallgatói arány		
Oktatók száma (teljes munkaidős)	Beiratkozott hallgatók	Egy oktatóra jutó hallgatók száma
30	302	10

1.4. Oktatói Munka Hallgatói Véleményezése

Az oktatói munka hallgatói véleményezésének intézményi szintű összesített eredménye az alábbiak szerint alakult a 2008/2009-es tanévben (5 fokozatú skálán):



1.5. Oktatói önértékelés és vezetői értékelés

2009. szeptember-október hónapokban került sor azon oktatóink tevékenységének értékelésére, akik Intézményünk működésének első évében oktatási tevékenységet fejtettek ki.

Az értékelés az alábbi területekre terjedt ki:

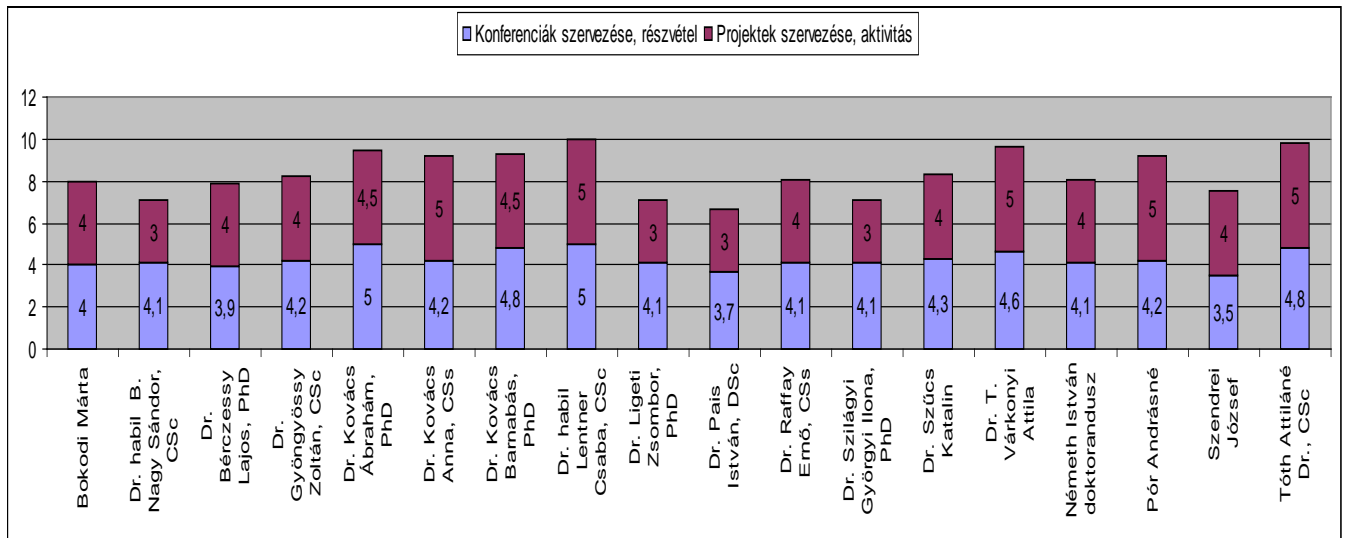
- Oktatási tevékenység
- Kutatási tevékenység
- Munkához való hozzáállás
- Közéletben való részvétel

Az értékelést az alábbi skála alapján végeztük:

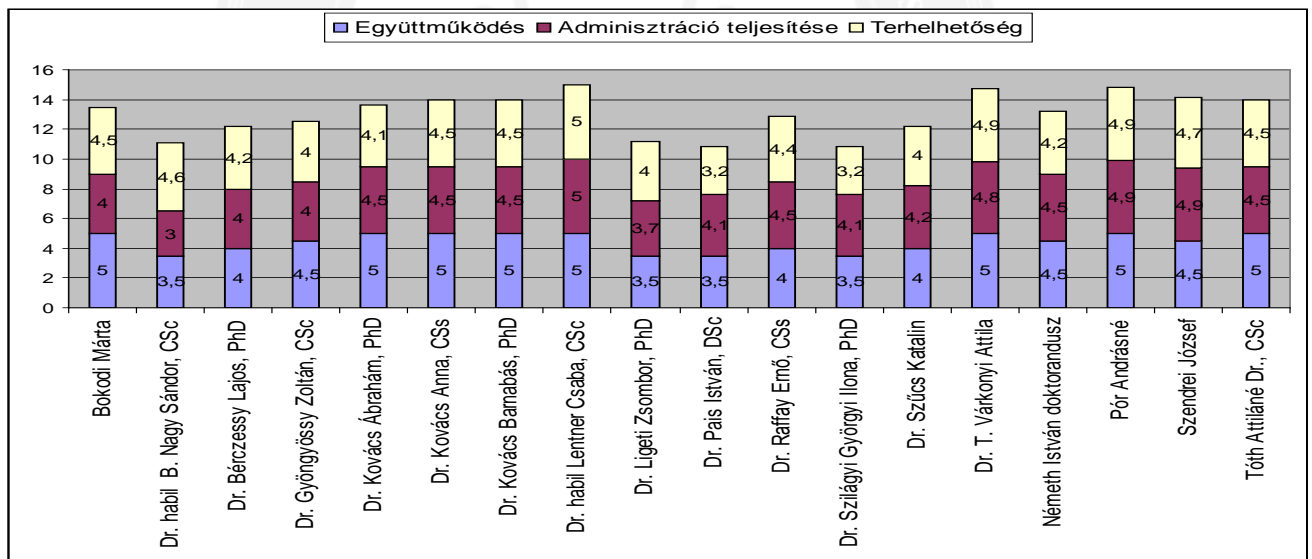
- 5 = Kiemelkedő
- 4 = Jó
- 3 = Stagnáló
- 2 = Hiányos
- 1 = Nem kielégítő

A felmérés eredményét az alábbi összesítő táblázatok szemléltetik.

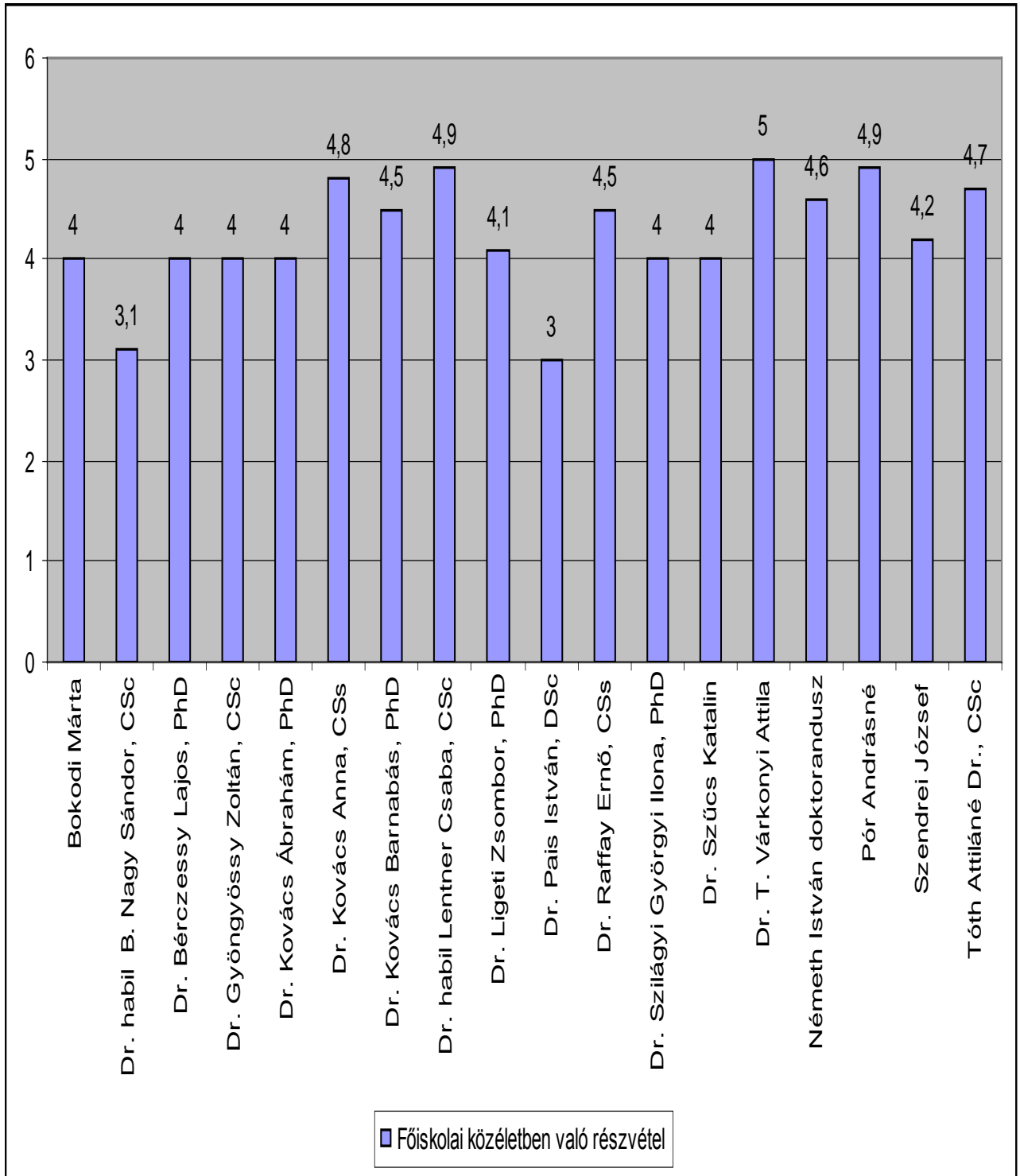
Oktatási tevékenység (alterületei: konferenciák szervezése, és azokon történő részvétel, projektek szervezése, aktivitás)



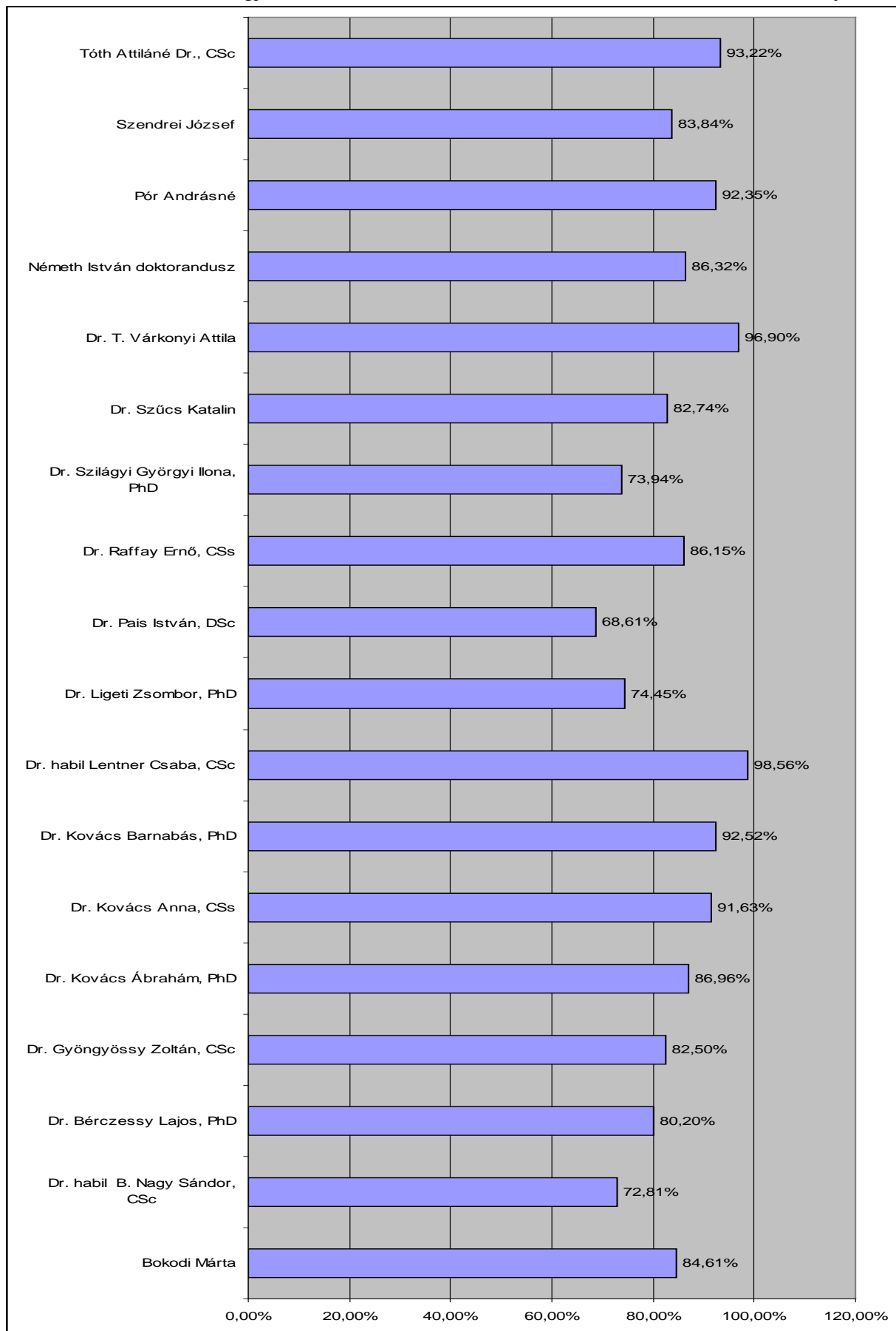
Munkához való hozzáállás (alterületei: együttműködés, adminisztráció teljesítése, terhelhetőség)



Főiskolai közéletben való részvétel

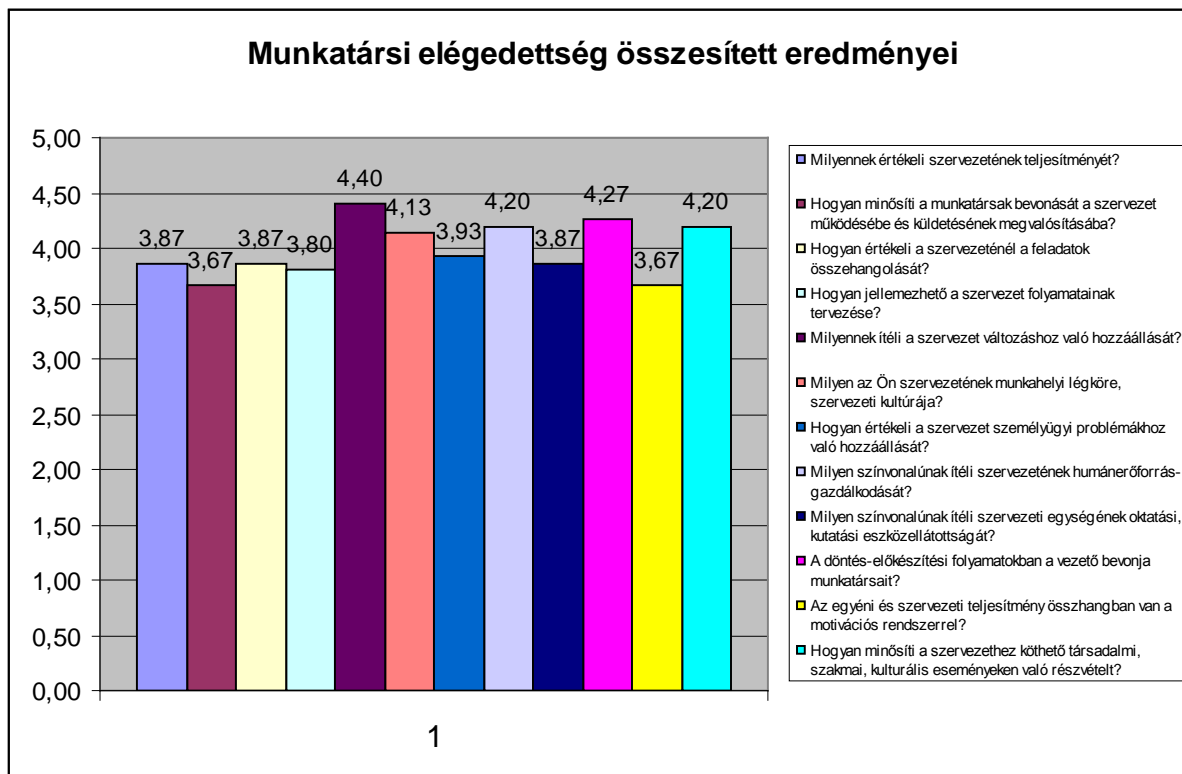


Összesített százalékos megjelenítés a maximális, 100%-os kiemelkedő oktatóhoz viszonyítva:



2. Munkatársi elégedettség

A 2009/2010. tanév I. félévében az oktatóink körében lefolytatott elégedettség mérés eredményeit az alábbi diagram szemlélteti.



Százalékosan megjelenítve a maximális értékhez viszonyított elégedettségi mutatókat az alábbi táblázat tartalmazza:

Milyennek értékeli szervezetének teljesítményét?	77,33%
Hogyan minősíti a munkatársak bevonását a szervezet működésébe és küldetésének megvalósításába?	73,33%
Hogyan értékeli a szervezeténél a feladatok összehangolását?	77,33%
Hogyan jellemezhető a szervezet folyamatainak tervezése?	76,00%
Milyennek ítéli a szervezet változáshoz való hozzáállását?	88,00%
Milyen az Ön szervezetének munkahelyi légköre, szervezeti kultúrája?	82,67%
Hogyan értékeli a szervezet személyügyi problémákhoz való hozzáállását?	78,67%
Milyen színvonalúnak ítéli szervezetének humánerőforrás-gazdálkodását?	84,00%

Milyen színvonalúnak ítéli szervezeti egységének oktatási, kutatási eszközellátottságát?	77,33%
A döntés-előkészítési folyamatokban a vezető bevonja munkatársait?	85,33%
Az egyéni és szervezeti teljesítmény összhangban van a motivációs rendszerrel?	73,33%
Hogyan minősíti a szervezethez köthető társadalmi, szakmai, kulturális eseményeken való részvételt?	84,00%
A szervezet összevont mutatója:	79,78 %

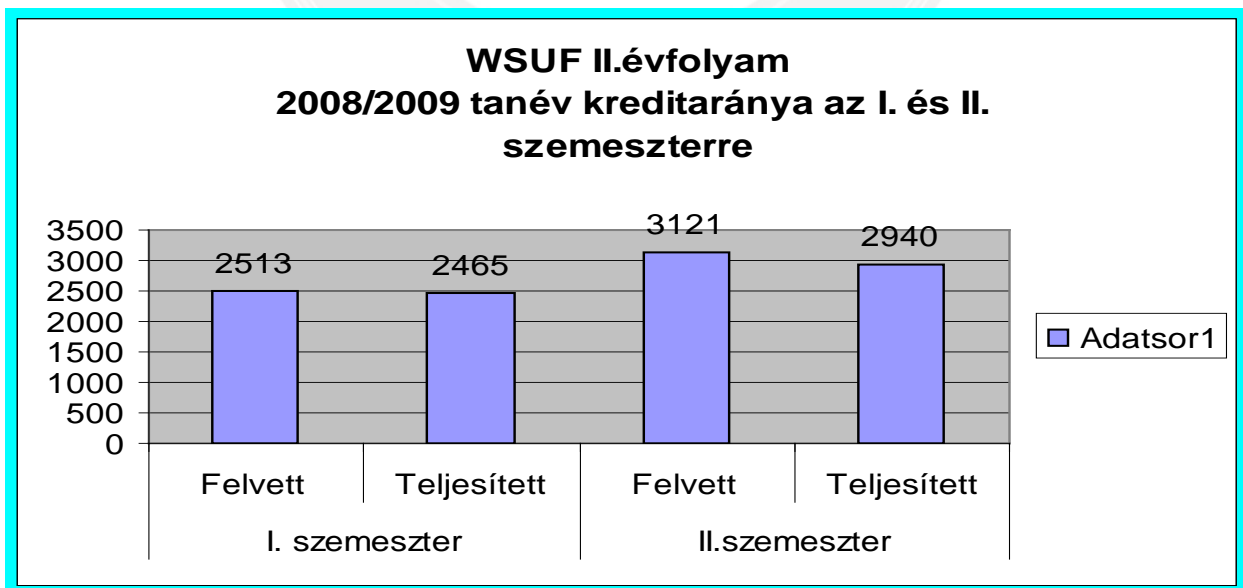
3. Hallgatói minőségjelzők

3.1. Egy számítógépre jutó hallgatók száma/aránya

Egy számítógépre jutó hallgatók száma		
Hallgatók száma	Számítógépek száma	1 számítógépre jutó hallgatók száma
302 fő	140 db	2,15 fő

3.2. Felvett és teljesített kreditek aránya

A hallgatóink által felvett és az általuk ténylegesen teljesített kreditek aránya az alábbiak szerint alakult a 2008/2009. tanévben.



Felvett és teljesített kreditek aránya a 2008/2009-es tanévben			
Szemeszterek	Felvett kreditek	Teljesített kreditek	Kreditarány
I.	2513	2456	98 %
II.	3121	2940	94 %

3.3. Tanulmányi eredmények

Intézményünk SZMSZ-e értelmében a hallgató teljesítményének értékelése lehet ötfokozatú (jeles, jó, közepes, elégséges, elégtelen) vagy háromfokozatú (jól megfelelt, megfelelt, nem felelt meg).

Hallgatóink tanulmányi átlaga az Intézmény működésének első évében az alábbiak szerint alakult.

2008/2009 I. félév:	
Kereskedelem és marketing alapszak	3.50
Nemzetközi gazdálkodás alapszak	3.70
Összesen:	3.60

2008/2009 II. félév:	
Kereskedelem és marketing alapszak	3.30
Nemzetközi gazdálkodás alapszak	3.60
Összesen:	3.45